



Las faenas del campo

En los pueblos, y especialmente en los más pequeños, el campo era toda una forma de entender la vida, ajena a los parámetros capitalistas de producción. Una economía de subsistencia, casi autosuficiente, basada en la agricultura, la horticultura y la ganadería.

De la primera se obtenían productos que convenientemente almacenados permitían la elaboración de alimentos básicos durante un largo período, la alimentación del ganado, semillas para su reproducción, y su utilización como producto de intercambio o para obtener dinero en efectivo, poco, por la venta de los excedentes si el año era bueno y ningún pedrisco se había encargado de estropearlo.

En las tierras de secano generalmente se cosechaba trigo, avena y cebada, acompañados de almortas y garbanzos. Algunas de esas tierras pertenecían al común y se repartían entre los vecinos para su explotación.

De los huertos, diseminados en varios lugares en función de la existencia de agua, se obtenían los productos de temporada como tomates, pepinos, pimientos, ajos, cebollas, calabazas, etc. también las necesarias judías con las que dábamos soporte la mayoría de las noches a nuestros estómagos.

La presencia de bodegas en las inmediaciones del pueblo y el nombre de ciertos parajes son una prueba más de que en tiempos pasados también la vendimia ocupó su lugar en el calendario de labores.

La faena por excelencia, la que más nos gustaba a los pequeños era, sin duda, la trilla. Vueltas y más vueltas alrededor del montón hasta que la parva se rendía bajo nuestros trillos, dando salida a los dorados granos de trigo escondidos dentro de las espigas. Después había que aventar, ocasión que aprovechábamos para retozar un poco sobre el grano. Luego ayudábamos a llevar los costales hasta los trojes porque íbamos andando pero volvíamos a caballo. También nos divertía jugar con la paja en los pajares aunque nos picase el tamo.

Y mientras la mayoría del pueblo se dedicaba a estas labores en pleno estío, otros se pasaban el día en el campo al cuidado de las ovejas y las cabras que nos surtían de carne y leche.

El verano terminaba con la siega del espliego que, una vez cocido y destilado, procuraba unos ingresos extras que nunca venían mal.

Y, no olvidándonos de que somos alcarreños, la recogida de la miel era otra de las labores habituales en todas las familias ya que la mayoría de los vecinos poseían alguna que otra colmena al estilo tradicional.



Juan García, con sus ovejas camino del campo, por la Cañada Real de Escamilla, también conocida como Cordel de Carrasalmerón. Década de 1960 (Col. Ángel García)



*Grupo de segadores en un merecido descanso, de izq. a dcha., Bartolo Sáiz, Acisclo Rebollo, Feliciano, Ángel García y Bernardino bebiendo de la botija.
Década de 1960
(Col. Ángel García)*

*Teófila García, a la puerta de su casa, con las mulas aparejadas con las amugas, para acarrear los haces de trigo desde el campo hasta las eras.
Década de 1950
(Col. Ángel García)*



Tiburcio García con sus mulas, también preparadas para acarrear. Década de 1950 (Col. Ángel García)



Pedro García y Fidela Ramos trillando con un aparejo de dos mulas y un borriquito. Década de 1950 (Col. Ángel García)



Primer día de trilla con dos pares de mulas, Los haces se disponían en círculo. A la dcha. Aquilino Raíz con el rastrillo, al fondo Víctor Cucharero con la horca; sobre los trillos, Carlos y Angelito y en el otro Ángel, Vicente y Pedro. Década de 1960 (Col. Ángel Otero)



Delante Ángel Otero, detrás Aquilino Raíz. Década de 1960 (Col. Ángel Otero)



De pie Aquilino Raíz y Víctor Cucharero, sentado Pedro Raíz. Década de 1960 (Col. Ángel Otero)



De izq. a dcha. Angelito, Vicente, Pedro, Ángel con la horca y, sobre el trillo, Aquilino Raíz. Década de 1960 (Col. Ángel Otero)



En primer plano Víctor Cucharero a punto de refrescarse con el botillo; sobre el trillo Ángel y Vicente. Década de 1960 (Col. Ángel Otero)

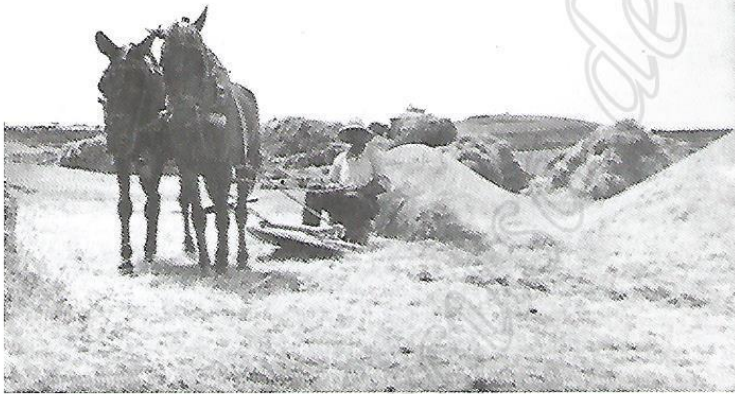
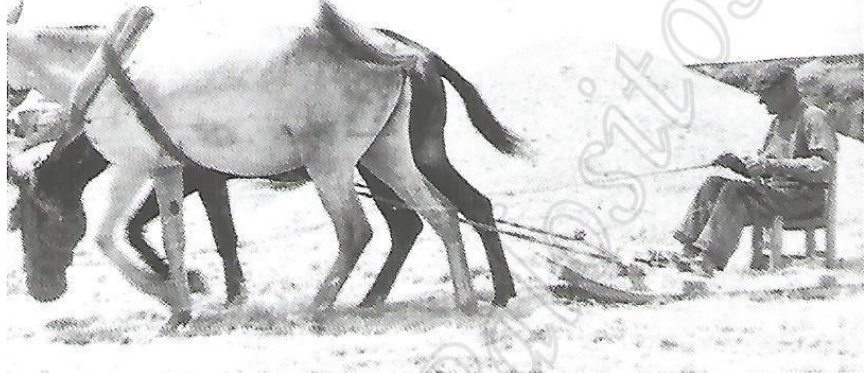


Dolores Criado arrimando la parva del día al montón. Década de 1960 (Col. Ángel Otero)



Conrada Raíz con la pala y Justina Cucharero barriendo la era. Década de 1960 (Col. Ángel Otero)

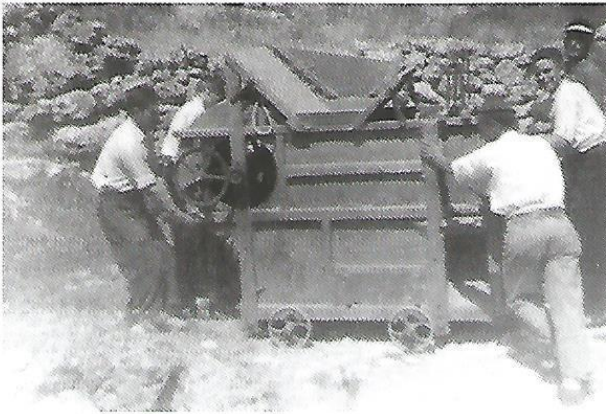
Pío Alcolea trillando alrededor del montón. Década de 1960 (Col. Familia Alcolea)



Calixto Alcolea trillando, como dato curioso en esta foto podemos observar que, en su era, hacía dos montones de mies trillada. Década de 1960 (Col. Familia Alcolea)



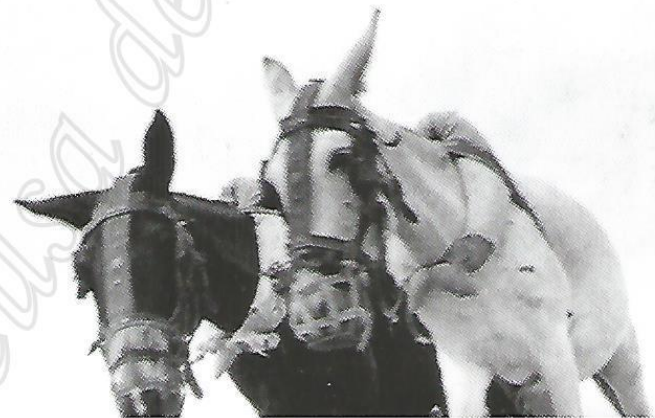
María Alcolea y Matilde Fernández dando vueltas y vueltas. Década de 1960 (Col. Familia Alcolea)



Terminada la trilla había que aventar y las máquinas se trasladaban desde su cobijo invernal hasta las eras, también se las prestaban unos a otros y todos se echaban una mano para esta faena. Las aventadoras eran las únicas herramientas mecánicas que se utilizaban y, aún así, en algunas eras se seguía aventando de manera tradicional.

A la izq., Mariano García y detrás Emiliano Rey; a la dcha., Aquilino Raíz, Julián Guerrero y Donato Guijarro. Década de 1960 (Col. Ángel Otero)

Un par de esforzadas mulas imprescindibles en aquéllos tiempos. Década de 1960 (Col. Familia Alcolea)



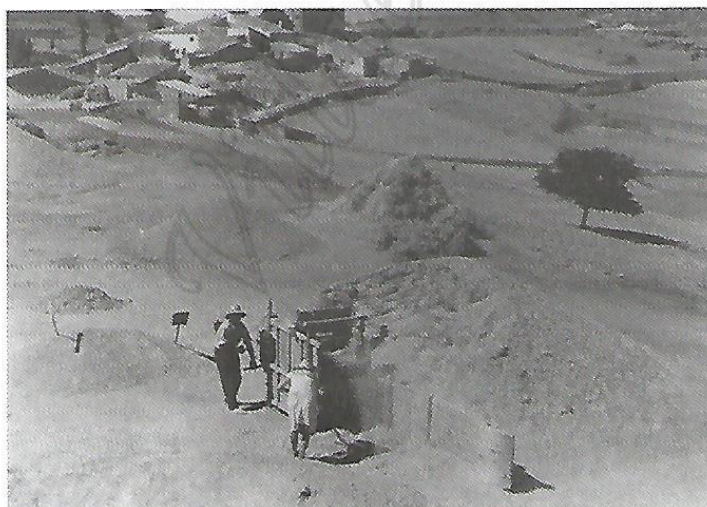
Acabado el traslado la imagen refleja el esfuerzo realizado. A la izq. Donato Guijarro; agachados, Mariano García y Emiliano Rey y sobre la máquina Julián Guerrero y Aquilino Raíz. Década de 1960 (Col. Ángel Otero)



Reaventado las granzas. A la manivela, Ángel; aupado en la media, alimentando la tolva, Ángel Otero y arriando el balde Pedro Raíz. Década de 1960 (Col. Ángel Otero)



En primer plano María Alcolea, detrás Adela García; de espaldas a la izq. Pío Alcolea y Calixto Alcolea echando mies a la tolva con el horcón. Bartolo Sáiz podría ser el que está a la manivela. Década de 1960 (Col. Familia Alcolea)



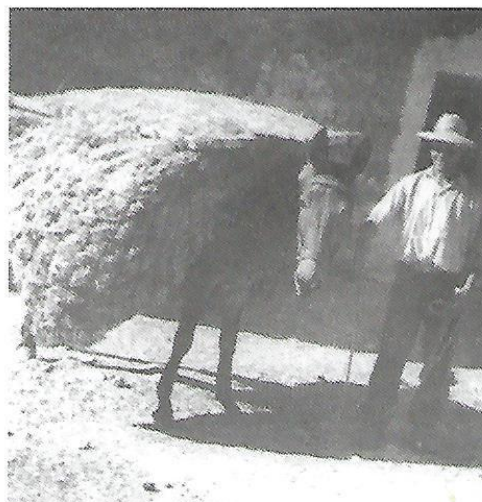
En la misma era, de espaldas Adela García y Calixto Alcolea en la manivela, detrás de la máquina Pío Alcolea. Esta fotografía tiene el interés, además del trabajo de aventar, la vista que del pueblo se ve desde el alto de las eras con los olmos del calvario a la izquierda y la iglesia dominando el paisaje. Década de 1960 (Col. Familia Alcolea)



En esta fotografía, además de ver a Vicente Otero semienterrado en trigo, podemos observar los costales, preparados para ser acarreados a los trojes de la cámara, y la media que servía para llenarlos y contar la cantidad de trigo recogida. En la máquina se puede leer su modelo "ideal" y fabricante: Ambrosio Rodríguez, Medina del Campo, Valladolid. Década de 1960 (Col. Ángel Otero)



Vicente y Pedro Raíz a lomos de vuelta de un viaje de grano a los trojes. Para los más pequeños era un motivo de distracción, íbamos andando desde la era a la casa y volvíamos a caballo. Década de 1960 (Col. Ángel Otero)



Mariano García llevando del ramal a la mula cargada de paja en las angueras hasta el pajar. Fotografía altamente ilustrativa de las labores habituales en el pueblo en la época de la recolección. Década de 1950 (Col. Ángel García)



Y, como si se tratase de una cadena de montaje, Ángel García, aparece en esta otra fotografía, armado de horcón, para meter la paja en el pajar por la ventana que hay encima de él. Década de 1950 (Col. Ángel García)



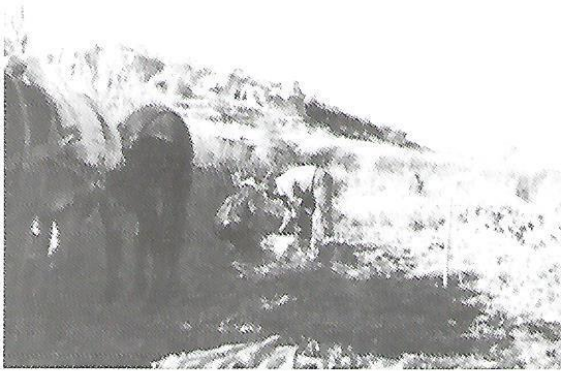
Bartolo Sáiz, a la dcha., y Joaquín Ramos, a la izq., descargando las angueras. Después, con el mismo método del horcón, se mete al pajar por la ventana más alta. Década de 1950 (Col. Ángel Otero)



Bajo la atenta mirada de Joaquín Ramos, Esteban Ramos y Carlos Otero subiendo hasta el pajar para retozar un poco sobre la paja. A la derecha se puede apreciar una de las cortes de los cochinos. Década de 1950 (Col. Ángel Otero)



Escena de trilla. De derecha a izquierda Isabel Guerrero, Gregorio Rey, y desconocido. Año 1954 (Col. Tomás Sanatana).



Recogiendo patatas en los huertos de las Peñas del Santo. Agachado Donato Guijarro, a su derecha, Ángel. Década de 1970 (Col. Ángel Otero)

Cogiendo garbanzos con el pueblo de fondo cerca de El Portillo.

De izq. a dcha. Manolo Fernández, Matilde, Victoria, Adela Alcolea, María Alcolea y Matilde Fernández. Década de 1960 (Col. Familia Alcolea)



Adela García escardando en su huerto las malas hierbas. Década de 1960 (Col. Familia Alcolea)



*Acabada la recolección de la cosecha empezaba la época de la siega del espliego. En esta foto podemos ver la caldera semienterrada junto a la fuente de El Gamellón y a Calixto Alcolea, con la horca de hierro, sacando el espliego ya cocido. La esencia destilada se recogía en bidones por la parte más baja de la caldera. La fragancia que se producía con la cocción inundaba todo el pueblo.
De espaldas Matilde y de perfil Manolo Fernández.
Década de 1960 (Col. Familia Alcolea)*



*Y como todo no iba a ser trabajar una jornada de merecido asueto.
Grupo de cazadores, izq. desconocido, en el centro Calixto Alcolea, dcha. Damián Guijarro.
Década de 1960 (Col. Familia Alcolea)*



Empezamos este capítulo con ovejas y terminamos con las cabras del pueblo. Aquí el pastor, Ángel Navarro "El cabrero", natural de Arbeteta, en 1964. (Col. Familia Alcolea)



Colmena tradicional fabricada con troncos de árboles huecos, un sistema de explotación apícola que perduró desde la época romana. La madera protegía a las abejas del frío durante el invierno o del fuerte calor del verano. Una losa de piedra tapaba la colmena protegiéndola de la lluvia y otra solía ser utilizada como base donde colocar el tronco. (Col. Carlos Otero)